



AVEND

NEFES





YÜKSEK STANDARTLARDA BİR YAŞAM

Osmanlıca'da zirve, yüksek merteye anlamına gelen AVEND; isminden aldığı güçle, yaşam değeri yüksek, kaliteli projeleri hayata geçirerek; insanların ihtiyaç ve beklentilerini karşılayan, mümkün olanın en iyisini üreterek, daha yüksek standartlarda bir yaşam için çalışır.





Mimarın Gözünden Avend Nefes

Avend Nefes; çağdaş konut yaklaşımları, estetik ve fonksiyonellik doğrultusunda yaşanabilir bir çevre yaratmak için sizleri düşünerek planlandı. Kullanıcı odaklı tasarım yaklaşımlarını ön planda tutarak konutun yaşantısı içindeki kolaylık ve konfor günümüzün estetik anlayışı ile bütünleştirilmeye çalışıldı. Yerleşimin sahip olması öngörülen kimlik, ailelerin ihtiyaç duyacağı her türlü fasilite ile bütünleştirildi.

Kırk kişiyi aşkın bir ekip tarafından yapılan detaylı çalışmalar sonucu Avend Nefes, sizlerin beğenisine sunuldu. Proje kapsamında çocuk oyun alanları, spor alanları, kapalı sosyal tesis, yürüyüş yolları sizleri bekliyor. Kullanışlı ve rahat kapalı otopark sistemi, güvenlik altyapısı, günümüz teknolojileri en optimum düzeyde projede değerlendirilerek, bir bütünlükle ele alındı.

Çocukların güvenle zaman geçirebilecekleri açık alanlardaki oturma bölümleri, yaya öncelikli site içi dolaşım ağı tasarımı tamamlayıcı öğeler olarak sunuluyor. Her bir konut biriminin manzaraya, birbirini kapatmadan kesintisiz biçimde yöneldiği ana yerleşim kurgusu, gün ışığının konutların her bir mahaline cömert bir biçimde ulaşmasına olanak sağlarken, doğal hava sirkülasyonu, yerleşimi ferah ve çevreci bir nitelikte birleştiriyor.

Söz konusu projenin ortaya çıkmasında emeği geçen bütün ekip arkadaşlarıma ve incelikli peyzaj tasarımı ile projeye değer katan sayın Oktan Nalbantoğlu'na şükranlarımı sunarım. Güzel, sağlıklı, mutlu ve huzurlu günlere fon olması, yaşantınıza umut ve esenlik getirmesi dileğiyle...

Orçun ERSAN
ACE MİMARLIK

Orçun Ersan

avend nefes

BEYTEPE'YE YENİ BİR NEFES



BÖLGENİN AYRICALIKLI KONUT PROJESİ

121 konuta sahip Avend Nefes, 2+1 ve 4.5+1 daire tiplerinin yanı sıra, 5+2 ve 6+2 dubleks seçenekleri ile toplam 5 bloktan oluşuyor. 44.169 m² inşaat alanına sahip projenin her metrekaresi huzurla nefes alabileceğiniz bir hayat için tasarlandı.

Avend Nefes, kaliteli bir yaşamın tüm olmazsa olmazlarını, ışıldayan şehir manzarasını ve size yepyeni bir nefes aldırarak orman havasını içinde barındırıyor. Projede farklı kotlarla özenle konumlandırılmış blokların her biri kendine özgü bir tarza sahip. 5+2 ve 6+2 dubleks seçenekleri ise yaşamınıza ayrıcalıklı bir nefes getiriyor.



VAZİYET PLANI



Bloklara göre
daire dağılımları

A1 Blok

42 adet 4.5+1
2 adet 6+2 çatı dubleks

A2 Blok

32 adet 4.5+1
2 adet 6+2 çatı dubleks
2 adet 5+2 zemin dubleks
1 adet 3+1

B1 Blok

8 adet 2+1

B2 Blok

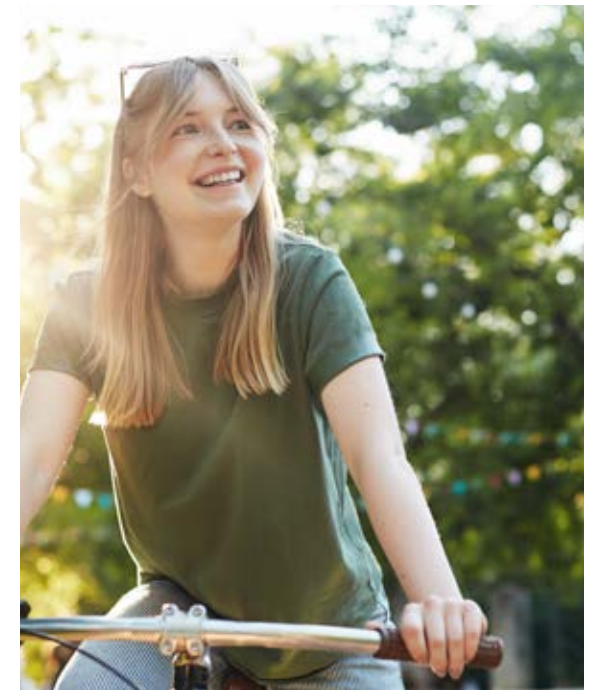
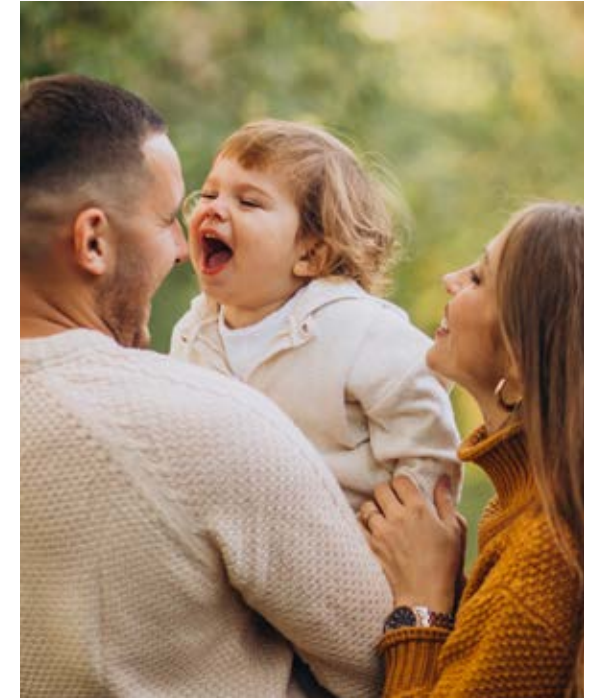
19 Adet 2+1

B3 Blok

9 adet 2+1
4 adet 4.5+1

BOL OKSİJEN, ENERJİ, DENGE VE HUZUR AVEND NEFES'TE

Hacettepe Ormanı manzarasına hakim blokları ve orman havası ile Avend Nefes, Beytepe'ye yeni bir soluk getiriyor.



trafik gürültüsünü değil,
kuş seslerini duymak;
egzoz dumanı yerine
orman havası solumak.

Kısacası düşlediğiniz ne varsa,
her şeyin mümkün olduğu bir yaşam!
Rahat bir nefes alabileceğiniz,
hayatın keyfini çıkarabileceğiniz bir yer!

Burası, Avend Nefes



ÖZGÜN BİR YAŞAM İÇİN DOĞADAN İLHAM ALDIK

Avend Nefes, modern mimari anlayışa sahip bir vizyonla tasarlandı. Konutların neredeyse tamamı orman manzarasını görebilecek şekilde konumlandırılarak, ferah ve aydınlık bir yaşam sunuyor.



HER NEFESTE YEPYENİ BİR DÜNYA

Hayata nefes aldırın proje Avend Nefes'te, farklı bitki çeşitleri ile donatılmış yürüyüş yolları, spor alanları, çocuklar için özel dizayn edilen oyun alanları ve 7/24 site güvenliğine kadar her şey düşünüldü. Avend Nefes sağlıklı yaşamın yanı sıra çocuklarınızda güvenli bir sitede ve özgürce büyüyebileceği bir yaşam vadediyor.



YÜZÜMÜZÜ DOĞAYA ÇEVİRDİK



Merkezi lokasyonunun yanı sıra, sabahın erken saatlerinden gün batımına kadar hayatı dört mevsim yaşabileceğiniz Avend Nefes; yüzünü ormana dönen yapısıyla da Beytepe'nin en ayrıcalıklı projesi olmaya aday.



DERİN BİR NEFES ALIN! DOĞAYLA İÇ İÇSİNİZ...





Kapalı Çocuk Havuzu



Çocuk Oyun Alanları



Basketbol Sahası



Dinlenme Alanları



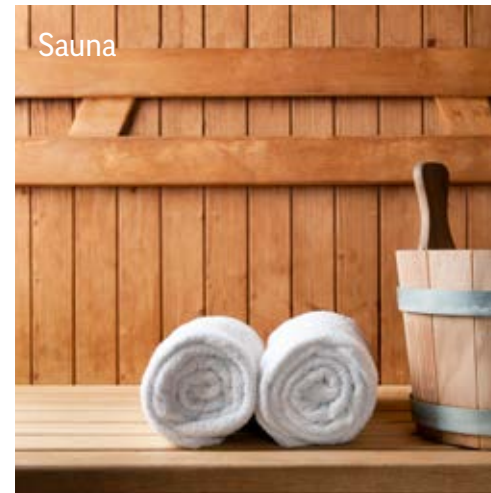
Dinlenme Alanları



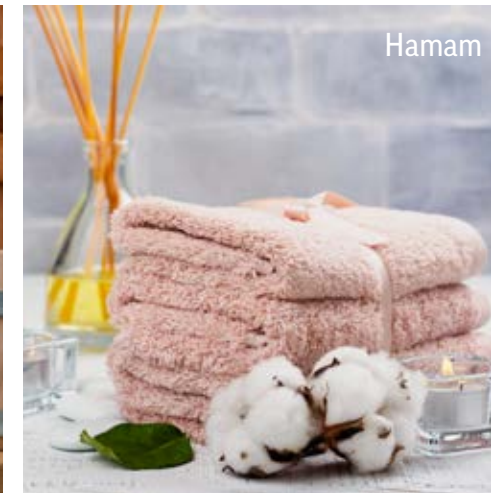
Basketbol Sahası



Kapalı Yüzme Havuzu



Sauna



Hamam

SOSYAL YAŞAM

Sosyal hayatı zenginleştirecek bir çok seçenek sunan Avend Nefes, çevresindeki yemyeşil doğasıyla ve peyzaj tasarımıyla kendinizi özel hissedeceğiniz farklı bir çok sosyal imkan barındırıyor.

Avend Nefes, kapalı sosyal tesisinde yüzme havuzundan, çocuk havuzuna; saunasından hamamına kadar günün yorgunluğunu atabileceğiniz ve ailenizle birlikte keyifli ve kaliteli vakitler geçirebileceğiniz fırsatlar yaratıyor.

AÇIK HAVADA SPOR KEYFİ

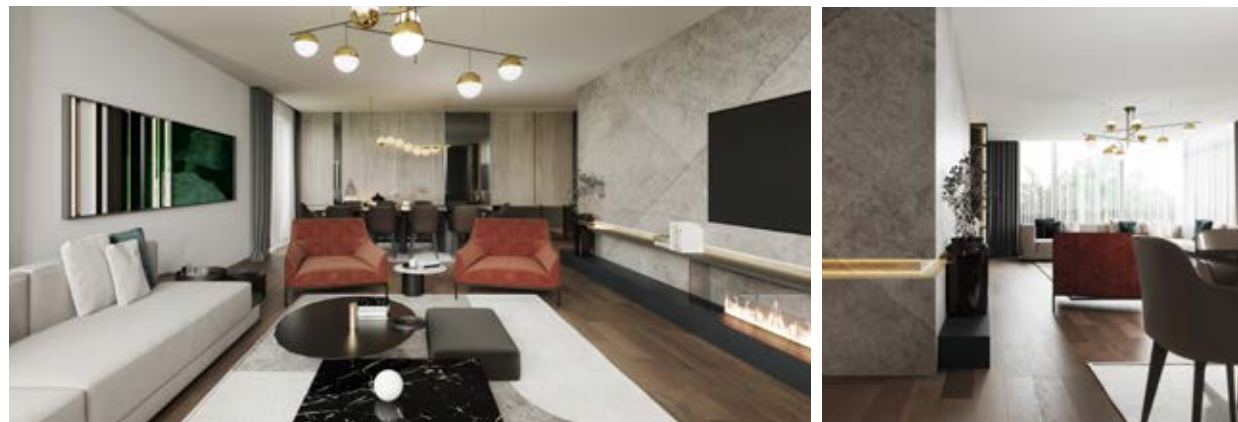




SALON 45.55 m²



SALON





EBEVEYN ODASI 19.61 m²



MUTFAK 32.47 m²



EBEVEYN BANYO 3.97 m²

EBEVEYN GIYİNME 8.31 m²





YATAK ODASI 14.92 m²



OTURMA ODASI 20.68 m²



GENÇ ODASI 12.89 m²



GENÇ ODASI BANYO 3.77 m²



AVEND NEFES İÇ MEKANLARDA DA FERAH BİR YAŞAM ALANI SUNUYOR

2+1'den 6+2'ye kadar farklı seçeneklerde konut tipleri bulunan Avend Nefes'te, hangi konut tipini seçerseniz seçin, sizi mutlu edebilecek farklı bir yaşam alternatifini mutlaka bulabilirsiniz.



1- ANTRE	7.27 m ²	7- GENEL BANYO	4.67 m ²
2- KORİDOR	4.60 m ²	8- EB. Y.ODASI	14.58 m ²
3- İŞLİK	0.91 m ²	9- EB. GİYİNME	4.82 m ²
4- SALON	26.99 m ²	10- EB. BANYO	4.30 m ²
5- MUTFAK	16.78 m ²	11- BALKON	2.33 m ²
6- Y. ODASI	10.91 m ²	12- BALKON	8.44 m ²

2+1

Net Alan : 106.60 m²
Brüt Alan : 127.66 m²



4.5+1A

Net Alan : 215.10 m²
Brüt Alan: 253.81 m²

1- ANTRE	15.68 m ²	10- WC	2.81 m ²
2- KORİDOR	9.04 m ²	11- İŞLİK	4.95 m ²
3- SALON	45.55 m ²	12- GENEL BANYO	3.97 m ²
4- MUTFAK	32.47 m ²	13- EB. Y. ODASI	19.61 m ²
5- OTURMA ODASI	20.68 m ²	14- EB. GİYİNME	8.31 m ²
6- BALKON	9.16 m ²	15- EB. BANYO	4.21 m ²
7- Y. ODASI	14.92 m ²	16- BALKON	3.71 m ²
8- GENÇ ODASI	12.89 m ²	17- ÇİÇEKLİK	3.37 m ²
9- GENÇ O. BANYO	3.77 m ²		

1- ANTRE	16.52 m ²	10- GENEL BANYO	4.34 m ²
2- KORİDOR	10.18 m ²	11- GENÇ ODASI	11.22 m ²
3- SALON	43.44 m ²	12- GENÇ O. BANYOSU	4.27 m ²
4- MUTFAK	25.11 m ²	13- Y. ODASI	13.28 m ²
5- OTURMA ODASI	20.62 m ²	14- EB. Y. ODASI	17.74 m ²
6- BALKON	28.82 m ²	15- EB. GİYİNME	6.01 m ²
7- YÜKLÜK	2.59 m ²	16- EB. BANYO	3.57 m ²
8- İŞLİK	1.20 m ²	17- BALKON	4.58 m ²
9- WC	2.40 m ²		

4.5+1B

Net Alan : 215.89 m²
Brüt Alan: 249.63 m²



BAHÇE DUBLEKS ALT KAT



BAHÇE DUBLEKS ÜST KAT

5+2 A

Net Alan : 356.43 m²
Brüt Alan: 438.08 m²

1- ANTRE	18.84 m ²	8- İŞLİK	4.02 m ²
2- KORİDOR	8.56 m ²	9- GENEL BANYO	3.99 m ²
3- WC	3.05 m ²	10- EB. Y. ODASI	18.95 m ²
4- MUTFAK	25.34 m ²	11- EB. GİYİNME	7.99 m ²
5- KİLER	5.72 m ²	12- EB. BANYO	4.59 m ²
6- SALON	50.72 m ²	13- BALKON	3.83 m ²
7- TERAS	16.43 m ²		

1- ANTRE	9.89 m ²	9- Y. ODASI-1	15.41 m ²
2- KORİDOR	10.17 m ²	10- Y. ODASI-2	14.46 m ²
3- YAŞAM ALANI	28.46 m ²	11- Y. ODASI-3	19.01 m ²
4- EB. Y. ODASI	24.64 m ²	12- Y. OD. GİYİNME	8.00 m ²
5- EB. GİYİNME	16.06 m ²	13- Y. OD. BANYO	4.59 m ²
6- EB. BANYO	9.77 m ²	14- BALKON	3.83 m ²
7- İŞLİK	2.49 m ²	15- TERAS	13.27 m ²
8- GENEL BANYO	4.35 m ²		



BAHÇE DUBLEKS ALT KAT



BAHÇE DUBLEKS ÜST KAT

5+2 B

Net Alan : 351.09 m²
Brüt Alan: 436.01 m²

1- ANTRE	18.83 m ²	8- GENEL BANYO	3.00 m ²
2- KORİDOR	8.56 m ²	9- EB. Y.ODASI	19.01 m ²
3- WC	3.05 m ²	10- EB. GİYİNME	8.00 m ²
4- MUTFAK	18.05 m ²	11- EB. BANYO	4.59 m ²
5- KİLER	7.48 m ²	12- BALKON	3.83 m ²
6- SALON	49.77 m ²	13- TERAS	16.18 m ²
7- İŞLİK	5.45 m ²		

1- ANTRE	9.32 m ²	9- Y. ODASI 1	14.97 m ²
2- KORİDOR	10.17 m ²	10- Y. ODASI 2	14.77 m ²
3- YAŞAM ALANI	28.48 m ²	11- Y. ODASI 3	19.16 m ²
4- EB. Y. ODASI	25.14 m ²	12- Y. OD. GİYİNME	7.85 m ²
5- EB. GİYİNME	16.06 m ²	13- Y. OD. BANYO	4.60 m ²
6- EB. BANYO	9.85 m ²	14- BALKON	5.24 m ²
7- İŞLİK	2.14 m ²	15- TERAS	13.27 m ²
8- GENEL BANYO	4.35 m ²		



ÇATI DUBLEKS ALT KAT



ÇATI DUBLEKS ÜST KAT

6+2

Net Alan : 424.82 m²
Brüt Alan: 463.09 m²

1- ANTRE	19.19 m ²	9- Y. ODASI	17.73 m ²
2- KORİDOR	8.42 m ²	10- Y. OD. GİYİNME	8.50 m ²
3- SALON	45.22 m ²	11- Y. OD. BANYO	4.54 m ²
4- MUTFAK	32.58 m ²	12- EB. Y. ODASI	19.69 m ²
5- O. ODASI	20.68 m ²	13- EB. GİYİNME	8.98 m ²
6- BALKON	9.16 m ²	14- EB. BANYO	4.59 m ²
7- İŞLİK	4.02 m ²	15- BALKON	3.71 m ²
8- GENEL BANYO	3.99 m ²	16- ÇİÇEKLİK	3.37 m ²

1- ANTRE	15.59 m ²	8- EB. BANYO	6.88 m ²
2- KORİDOR	10.46 m ²	9- SAUNA	2.44 m ²
3- YAŞAM ALANI	37.30 m ²	10- GENEL BANYO	4.17 m ²
4- Y. ODASI	21.60 m ²	11- BANYO	4.59 m ²
5- TERAS	37.57 m ²	12- Y. ODASI	19.11 m ²
6- EB. Y. ODASI	25.42 m ²	13- Y. ODASI GİYİNME	8.00 m ²
7- EB. GİYİNME	13.61 m ²	14- BALKON	3.71 m ²

ulařım

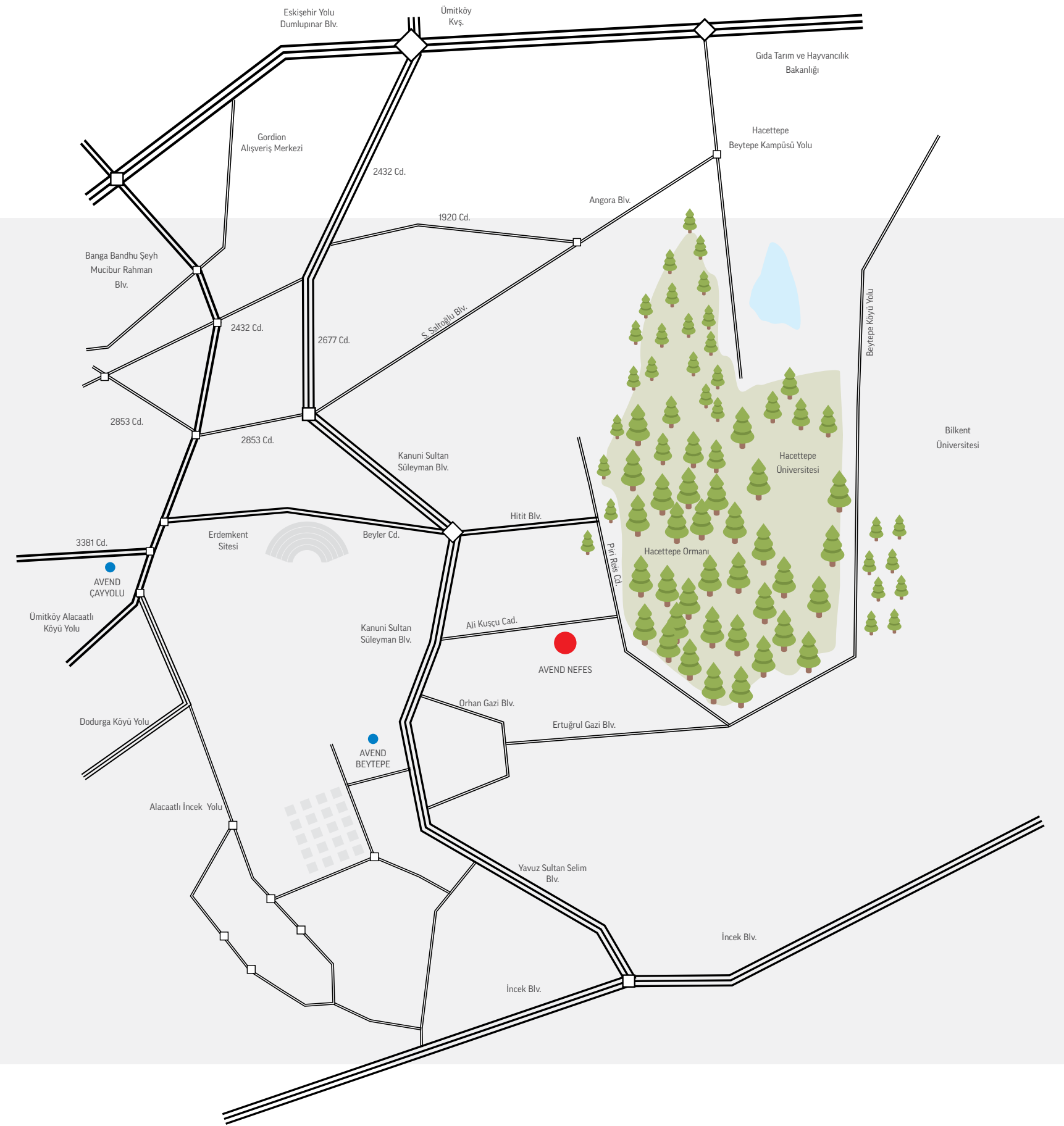
Beytepe'nin merkezinde orman havası

Yüzünü Hacettepe Ormanı'na dönen Avend Nefes, etkileyici mimarisi, mükemmel konumu; üniversitelere, sađlık kuruluşlarına ve metro istasyonlarına yakınlığı ile Beytepe'nin merkezinde yer alıyor.

Güven Hastanesi	3 km
Hacettepe Üniversitesi	3 km
Bilkent Üniversitesi	4 km
Koru Metro İstasyonu	4 km
Ufuk Üniversitesi	6 km
Ümitköy Metro İstasyonu	6 km
Atılım Üniversitesi	7 km
Ankara Şehir Hastanesi	9 km



Google Map





TANITIM OFİSİ
0 312 357 01 00
www.avendnefes.com

BEYTEPE MAH. ALI KUŞÇU CAD.
5366. SOK NO: 10 BEYTEPE / ANKARA

